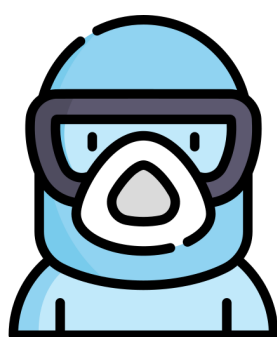


BUONE NORME PER L'ACCESSO

La sicurezza di tutti ha la priorità



1

INDOSSARE LA MASCHERINA

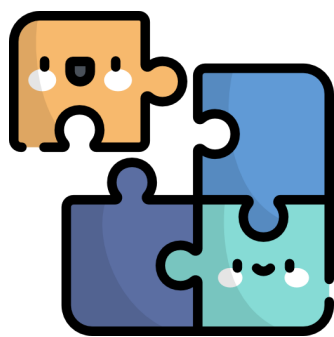
È assolutamente necessario per le persone che entrano in biblioteca indossare i dispositivi di protezione individuale (mascherina che copra naso e bocca).



2

DISINFETTARE LE MANI ALL'INGRESSO

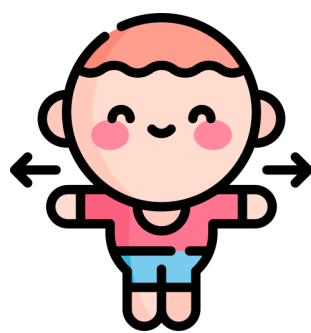
Prima di entrare in biblioteca è richiesto a ogni utente di disinfettare le mani (anche se coperte dai guanti) mediante l'apposito dispenser montato sul muro a fianco della porta di ingresso.



3

INGRESSO CONTINGENTATO

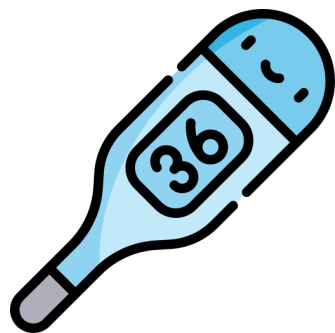
L'accesso alla biblioteca sarà consentito a una sola persona alla volta. Sarà possibile entrare solo dopo che l'utente precedente sarà uscito dalla porta d'uscita indicata dalla segnaletica.



4

DISTANZA DI ALMENO 1 METRO FRA PERSONE

Sia all'interno degli spazi della biblioteca sia all'esterno ogni utente è tenuto a mantenere la distanza di sicurezza di almeno 1 metro dalle eventuali altre persone presenti e dal bibliotecario.



5

INGRESSO VIETATO IN CASO DI FEBBRE

Non è possibile accedere alla biblioteca in presenza di febbre (superiore a 37.5°) o altri sintomi influenzali.



6

I MINORI DEVONO ESSERE ACCOMPAGNATI

I minori devono essere accompagnati da un adulto. In questo caso il minore e il suo accompagnatore possono entrare congiuntamente all'interno degli spazi della biblioteca.