

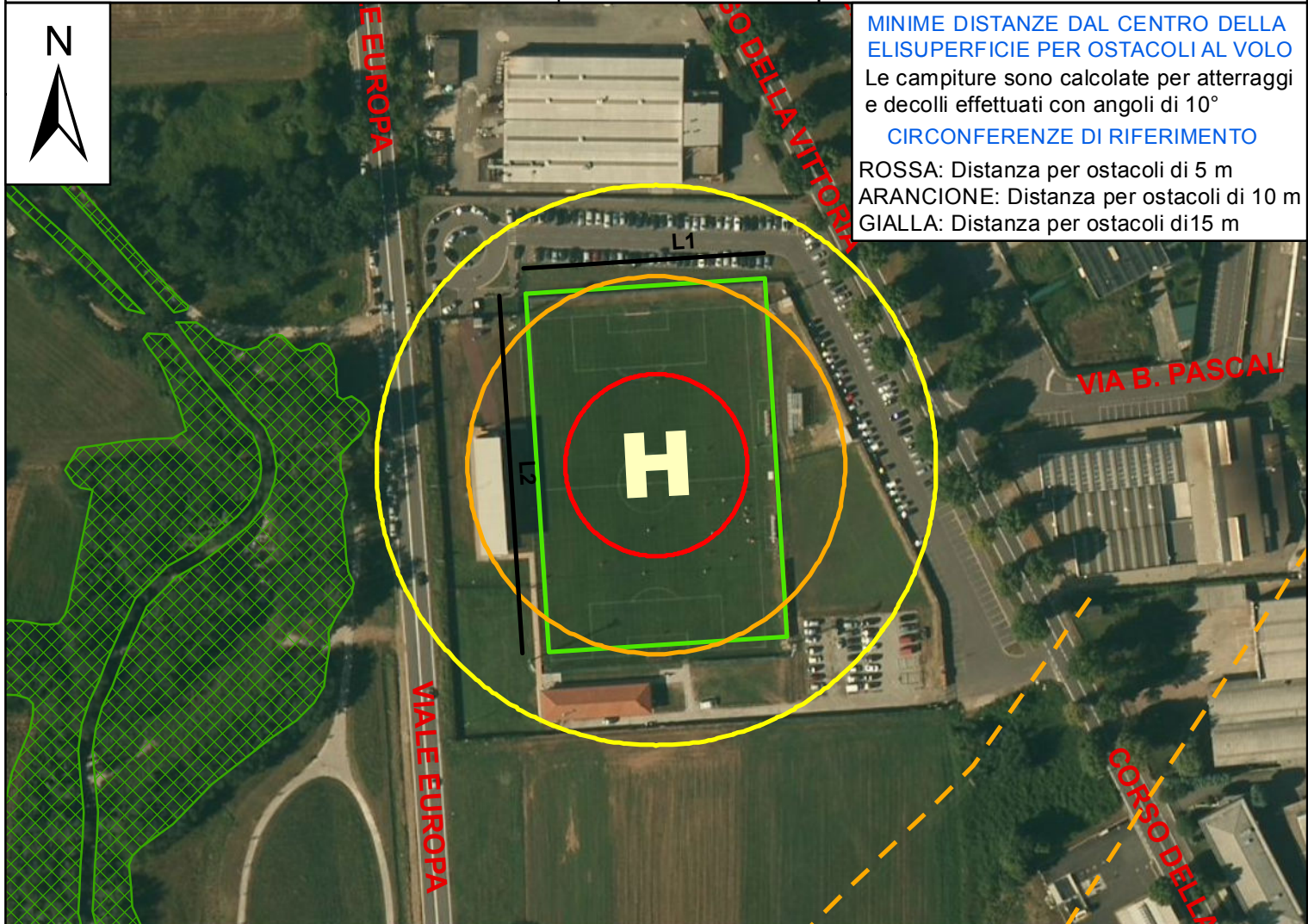
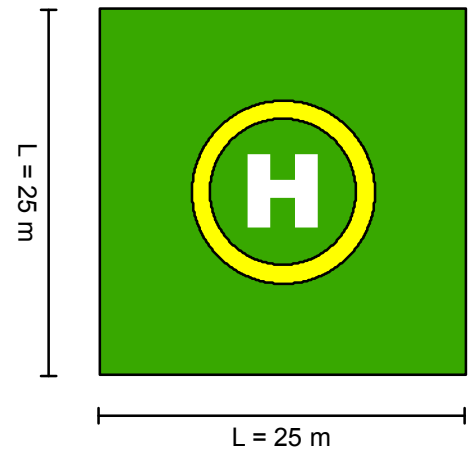
**ELISUPERFICE OCCASIONALE
CAMPO SPORTIVO CORSO DELLA VITTORIA**

DATI ELISUPERFICIE

POSIZIONAMENTO

WGS84 - EST	9° 2' 20,319"	
WGS84 - NORD	45° 36' 19,149"	
DIMENSIONI	L1 = 70 m	L2 = 110 m
IDONEITA' PER ANTINCENDIO BOSCHIVO	SI	
IDONEITA' PER VOLO NOTTURNO	NO	

DIMENSIONI MINIME ELISUPERFICE OCCASIONALE
D.g.r. n. VIII/4732 del 16 maggio 2007



MINIME DISTANZE DAL CENTRO DELLA ELISUPERFICE PER OSTACOLI AL VOLO
Le campiture sono calcolate per atterraggi e decolli effettuati con angoli di 10°

CIRCONFERENZE DI RIFERIMENTO
ROSSA: Distanza per ostacoli di 5 m
ARANCIONE: Distanza per ostacoli di 10 m
GIALLA: Distanza per ostacoli di 15 m

REQUISITI SECONDARI (D.g.r. n. VIII/4732 del 16 maggio 2007)

IDENTIFICAZIONE

Al fine di facilitare l'individuazione della piazzola, è consigliabile provvedere alla sua identificazione con la realizzazione tramite verniciatura di una lettera «H», che simula il posizionamento dei pattini al suolo, quindi orientata controvento.

DELIMITAZIONE

Al fine di evitare l'inagibilità all'arrivo dell'aeromobile, in assenza di personale di terra, e' consigliabile la realizzazione di una delimitazione, anche temporanea, con paletti che non devono superare i 25 cm di altezza, colorati di arancione.

DIREZIONE DEL VENTO

Per agevolare le manovre di atterraggio/decollo e' estremamente importante l'installazione di una manica a vento posizionata in zona sicura e libera da ostacoli, in modo da identificare con precisione la direzione del vento.

ILLUMINAZIONE

A corredo, ma non necessariamente, e' possibile segnalare il perimetro dell'elisuperficie con luci, in modo da dare un chiaro riferimento al pilota in caso di maltempo. Le luci NON dovranno essere orientate verso il cielo, ma dovranno illuminare solo la zona di atterraggio.

ELISUPERFICIE OCCASIONALE

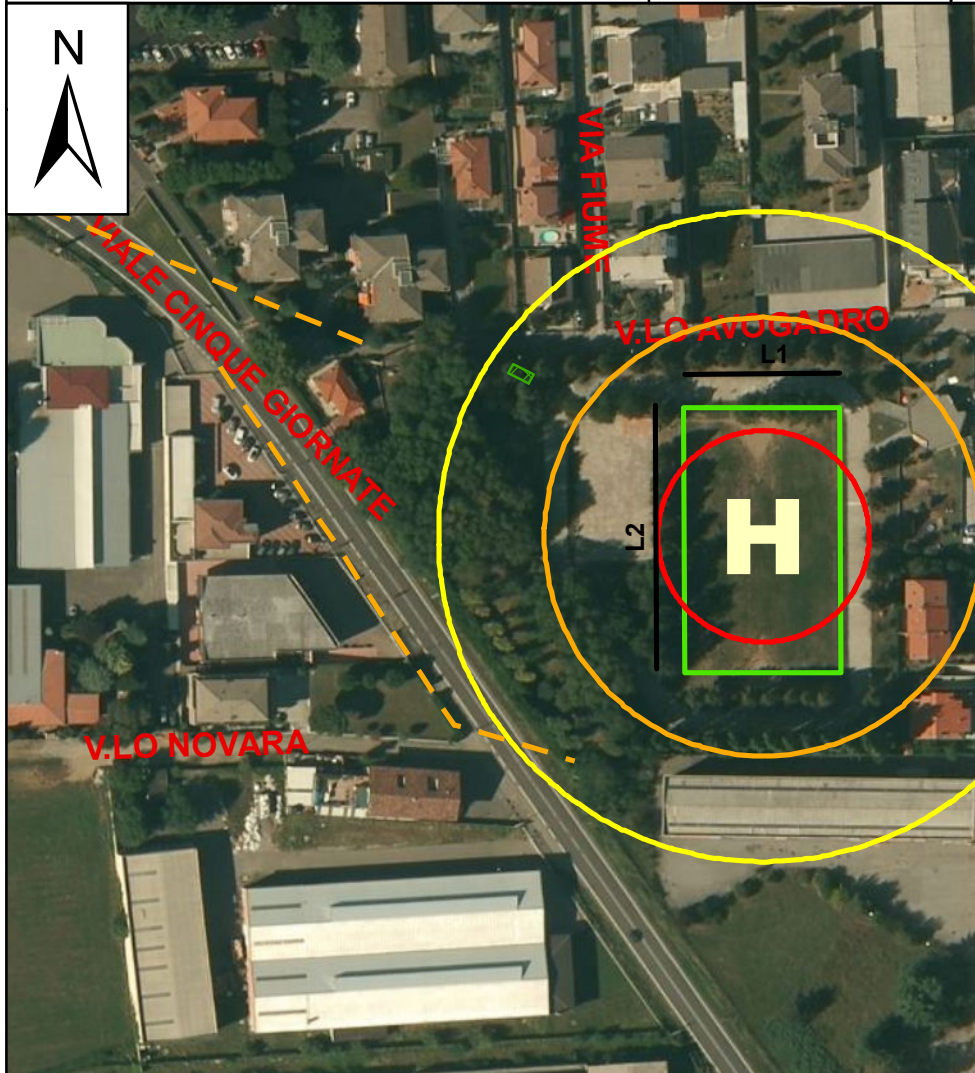
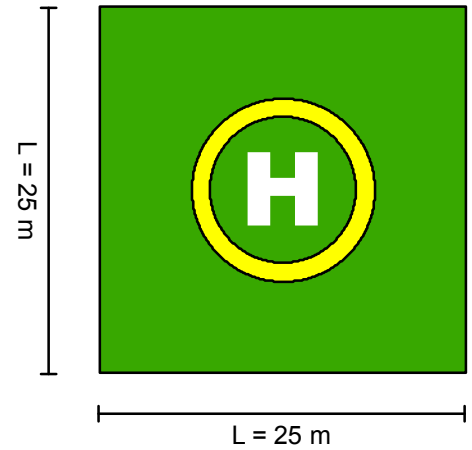
CAMPO SPORTIVO COMUNALE VICOLO AVOGADRO

DATI ELISUPERFICIE

POSIZIONAMENTO

WGS84 - EST	9° 3' 12,784"	
WGS84 - NORD	45° 35' 21,957"	
DIMENSIONI	L1 = 40 m	L2 = 70 m
IDONEITA' PER ANTINCENDIO BOSCHIVO	SI	
IDONEITA' PER VOLO NOTTURNO	NO	

DIMENSIONI MINIME ELISUPERFICIE OCCASIONALE
D.g.r. n. VIII/4732 del 16 maggio 2007



MINIME DISTANZE DAL CENTRO DELLA ELISUPERFICIE PER OSTACOLI AL VOLO

Le campiture sono calcolate per atterraggi e decolli effettuati con angoli di 10°

CIRCONFERENZE DI RIFERIMENTO

ROSSA: Distanza per ostacoli di 5 m

ARANCIONE: Distanza per ostacoli di 10 m

GIALLA: Distanza per ostacoli di 15 m

REQUISITI SECONDARI (D.g.r. n. VIII/4732 del 16 maggio 2007)

IDENTIFICAZIONE

Al fine di facilitare l'individuazione della piazzola, è consigliabile provvedere alla sua identificazione con la realizzazione tramite verniciatura di una lettera «H», che simula il posizionamento dei pattini al suolo, quindi orientata controvento.

DELIMITAZIONE

Al fine di evitare l'inagibilità all'arrivo dell'aeromobile, in assenza di personale di terra, e' consigliabile la realizzazione di una delimitazione, anche temporanea, con paletti che non devono superare i 25 cm di altezza, colorati di arancione.

DIREZIONE DEL VENTO

Per agevolare le manovre di atterraggio/decollo e' estremamente importante l'installazione di una manica a vento posizionata in zona sicura e libera da ostacoli, in modo da identificare con precisione la direzione del vento.

ILLUMINAZIONE

A corredo, ma non necessariamente, e' possibile segnalare il perimetro dell'elisuperficie con luci, in modo da dare un chiaro riferimento al pilota in caso di maltempo. Le luci NON dovranno essere orientate verso il cielo, ma dovranno illuminare solo la zona di atterraggio.