

Legenda

Vulnerabilità Localizzate

Edifici Vulnerabili

- Risorsa in Emergenza
- Edificio Vulnerabile
- Edificio Vulnerabile/Risorsa in Emergenza

Rischio Incidente Rilevante

- Art. 6 ex 334/99 - 238/05
- Altri tipi di stabilimenti
- Ex ditta soggetta a 334/99

Direzione Soccorsi

- Sala Operativa Comunale

Risorse Comunali

- Polizia Locale
- Gruppo Comunale PC
- Area di Accoglienza e Ricovero/Attesa
- Area Ammassamento Soccorsi
- Area a Tendori
- Alimentari e Logistica
- Attrezzature
- Elisuperficie Occasionale
- Elisuperficie Occasionale/AIB

Risorse Sovracomunali

- 118
- Forze dell'Ordine
- Volontariato
- Struttura Sanitaria

Vulnerabilità

- Campeggio/Area Feste/Mercato
- Scuole

Pericolosità

Fonti di Pericolo

Incendi Boschivi

- Aree Boscate

Ostacoli Soccorritori

- Area Boscata

Elettrodotti

- Linee Aeree

Scenari di Evento

Tratti Critici Viabilità

- Cancelli Viabilità
- Percorsi Alternativi
- Tratti Critici

Incendi di Interfaccia

- Fascia Perimetrale
- Zona di Interfaccia
- Perimetro Insediamenti

Strutture Vulnerabili

- Cabina di Riduzione Gas Metano
- Rete Cellulare
- Telecomunicazioni
- Ponte
- Pozzo Potabile
- Struttura Acquedotto
- Centrale di Trasformazione
- Deposito Rifiuti
- Depuratore
- Fasce di Rispetto

Elettrodotti

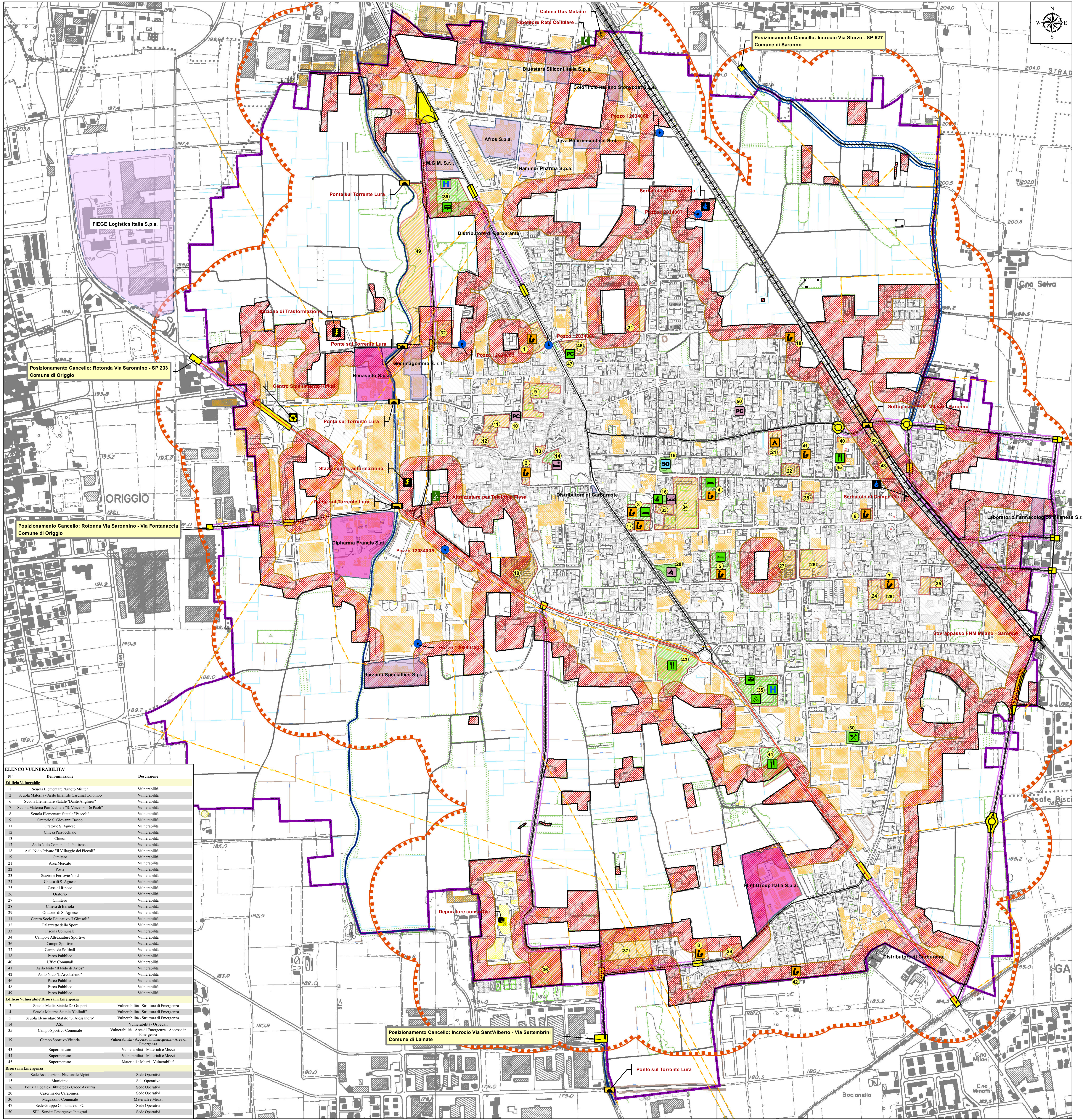
- Linee Aeree

Viabilità Principale

- Linea Ferroviaria
- Strada Provinciale
- Strada Comunale

Confini Amministrativi

- Confine Comunale



ELENCO VULNERABILITA'		
N°	Denominazione	Descrizione
Edificio Vulnerabile		
1	Scuola Elementare "Ignazio Milite"	Vulnerabilità
2	Scuola Materna "Aulo Infantile Cardinal Colombo"	Vulnerabilità
6	Scuola Elementare Statale "Dante Alighieri"	Vulnerabilità
7	Scuola Materna Parrocchiale "S. Vincenzo De Paoli"	Vulnerabilità
8	Scuola Elementare Statale "Placido"	Vulnerabilità
9	Oratorio S. Giovanni Bosco	Vulnerabilità
11	Oratorio S. Agnese	Vulnerabilità
12	Chiesa Parrocchiale	Vulnerabilità
13	Chiesa	Vulnerabilità
17	Asilo Nido Comunale "Il Petrossino"	Vulnerabilità
18	Asilo Nido Privato "Il Villaggio dei Piccoli"	Vulnerabilità
19	Cimitero	Vulnerabilità
21	Area Mercato	Vulnerabilità
22	Ponte	Vulnerabilità
23	Stazione Ferrovie Nord	Vulnerabilità
24	Chiesa di S. Agnese	Vulnerabilità
25	Casa di Riposo	Vulnerabilità
26	Cimitero	Vulnerabilità
27	Cimitero	Vulnerabilità
28	Chiesa di Barola	Vulnerabilità
29	Oratorio di S. Agnese	Vulnerabilità
31	Centro Socio Educativo "Il Girasole"	Vulnerabilità
32	Palazzetto dello Sport	Vulnerabilità
33	Piscina Comunale	Vulnerabilità
34	Campo di Atletica Sportiva	Vulnerabilità
36	Campo Sportivo	Vulnerabilità
37	Campo da Softball	Vulnerabilità
38	Parco Pubblico	Vulnerabilità
40	Uffici Comunali	Vulnerabilità
41	Asilo Nido "Il Nido di Atene"	Vulnerabilità
42	Asilo Nido "L'Arcobaleno"	Vulnerabilità
46	Parco Pubblico	Vulnerabilità
48	Parco Pubblico	Vulnerabilità
49	Parco Pubblico	Vulnerabilità
Edificio Vulnerabile/Risorsa in Emergenza		
3	Scuola Media Statale De Gasperi	Vulnerabilità - Struttura di Emergenza
4	Scuola Materna Statale "Colliodi"	Vulnerabilità - Struttura di Emergenza
5	Scuola Elementare Statale "S. Alessandro"	Vulnerabilità - Struttura di Emergenza
14	ASL	Vulnerabilità - Ospedali
35	Campo Sportivo Comunale	Vulnerabilità - Area di Emergenza - Accesso in Emergenza
39	Campo Sportivo Vittoria	Vulnerabilità - Area di Emergenza - Area di Emergenza
43	Supermercato	Vulnerabilità - Materiali e Mezzi
44	Supermercato	Vulnerabilità - Materiali e Mezzi
45	Supermercato	Vulnerabilità - Materiali e Mezzi
Risorsa in Emergenza		
10	Sede Associazione Nazionale Alpini	Sede Operativa
15	Municipio	Sede Operativa
16	Polizia Locale - Biblioteca - Croce Azzurra	Sede Operativa
20	Caserma dei Carabinieri	Sede Operativa
38	Magazzino Comunale	Materiali e Mezzi
47	Sede Gruppo Comunale di PC	Sede Operativa
50	SEI - Servizi Emergenza Integrati	Sede Operativa

PIANO DI EMERGENZA COMUNALE DI PROTEZIONE CIVILE

COMUNE DI CARONNO PERTUSELLA

(Provincia di Varese)

Pzza Aldo Moro, 1

21042 Caronno Pertusella (VA)

NOME TAVOLA:

RISCHIO INCENDI BOSCHIVI - VIABILITA' - ALTRI RISCHI

In allegato al Piano Comunale di Protezione Civile

Data:

07/03/2014

Scala:

1:5000

Aggiornamento:

Edizione 03

Tavola:

3/C

AUTORI:

Dott. Giovanni LIVERIERO LAVELLI

Ing. Gianluca ZANOTTA

STUDIO LIVERIERO di Giovanni Liveriero Lavelli

Via Natta, 1

22077 Olgiate Comasco (CO)

Cell: 349 7154040

E-mail: info@studioliveriero.it

STUDIO ZANOTTA di Gianluca Zanotta

Via Natta, 1

22077 Olgiate Comasco (CO)

Cell: 328 8414665

E-mail: zanotta@studioliveriero.it